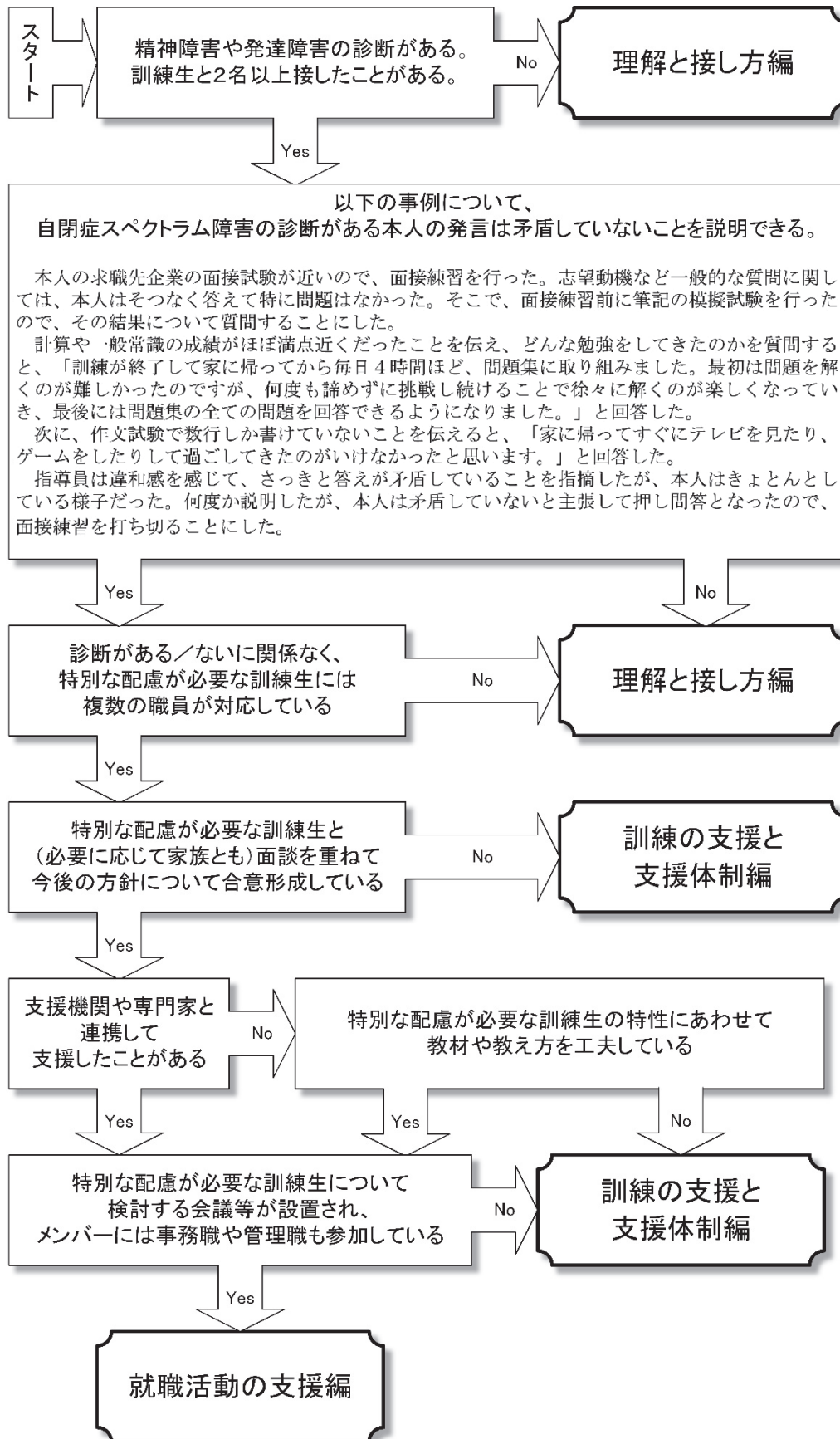


## 【新規設定コース】

## 一般研修カリキュラム

コース番号	コース名	期 間	定員	日数
2018	一般校の指導員のための 精神・発達障害に配慮した支援と対応 (就職活動の支援編)	①平成28年 9月 8日(木)～ 9月 9日(金)	20	2
2019		②平成29年 2月20日(月)～ 2月21日(火)		
開催会場	職業能力開発総合大学校 (東京都小平市)		分類番号 202-33	
コース設定の 背景	近年、一般校では精神障害や発達障害を想起させる訓練生(以下、本人とする。)への対応に苦慮しているところ。そこで、職業能力開発総合大学校と障害者職業総合センターが連携した成果を用いて、全3回のシリーズで対応方法を実践的に習得します。			
研修のねらい 到達目標	訓練の支援と支援体制編で習得した方法を実践している施設において、就労に向けてのロードマップ、利用できる支援機関、そして当事者への支援方法を検討し、コーディネートする方法を習得します。			
最低限 必要な知識	「一般校の指導員のための精神・発達障害に配慮した支援と対応(訓練の支援と支援体制編)」を受講された方、またはP49にあるフロチャートで受講資格を自己判定した方			
研 修 内 容	項 目 (予 定)		学科	実技・演習
	1 オープンとクローズによる就労支援の違い		1H	
	2 就労支援のリソースと連携		1H	
	3 就職指導のポイント (1) 履歴書指導 (2) 面接指導 (3) 社会性スキル指導		2H	2H
	4 企業への説明		1H	2H
	5 就労支援演習			3H
			5H	7H
担当教員から ひとこと	シリーズ最後となる本研修では、本人・家族のニーズと就職活動状況を考慮しながら、支援機関の活用を含めた就職への道筋をつける方法を学びます。これを実践するのは非常に難しく、前の研修内容を実施していることが前提となります。年単位のスパンで実現していきましょう。			
担当教員 (所属)	深 江 (職業能力開発指導法ユニット) 安 房 (ユニバーサル支援ユニット)			
使用する 機器・教材等	パソコン、プロジェクター、筆記用具、訓練・学習の進捗等に特別な配慮が必要な学生への支援・対応ガイド(実践編) ※支援・対応ガイドは持参です。手元にない方は申込み時に研修課までご連絡ください。			

「一般校の指導員のための精神・発達障害に配慮した支援と対応」  
受講資格自己判定フローチャート



「一般校の指導員のための精神・発達障害に配慮した支援と対応(理解と接し方編)」と同等とみなされる研修の一覧

実施年度	実施場所	実施日	研修コース名
平成26年度	宮城県仙台市	平成27年3月16日(月)～3月17日(火)	精神・発達障がい者の理解と就労支援の基礎知識
	大分県中津市	平成27年3月23日(月)～3月24日(火)	発達障がいへの理解と対応(基礎)
平成27年度	千葉県千葉市	平成27年6月11日(木)～6月12日(金)	訓練・学習の進捗等に特別な配慮が必要な学生への支援・対応ガイド(実践編)を活用した業務対応導入研修
	千葉県千葉市	平成27年6月18日(木)～6月19日(金)	訓練・学習の進捗等に特別な配慮が必要な学生への支援・対応ガイド(実践編)を活用した業務対応導入研修
	北海道札幌市	平成27年7月16日(木)～7月17日(金)	発達障がいへの理解と対応(基礎)
	兵庫県伊丹市	平成27年8月5日(水)～8月6日(木)	発達障がいへの理解と対応(基礎)
	鳥取県倉吉市	平成27年8月6日(木)～8月7日(金)	精神疾患・発達障害と見られる訓練生への理解と就労支援
	愛知県名古屋	平成28年1月21日(木)～1月22日(金)	発達障がいへの理解と対応(就労支援)